

지극히 거룩하신 그리스도의 성체성혈대축일 부속가 [가해]

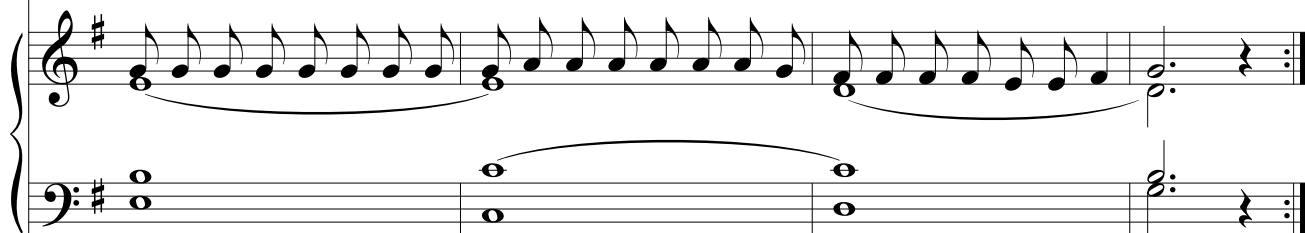
1. 찬양 하 라 시 온 이 여 목 자 시 며 인 도 자 신 구 세 주 를 찬 양 하 - 라.
5. 앙 령 차 고 유 과 하 게 니 만 기 뽠 노 래 함 께 불 러 오 는 기 녘 하 며 찬 양 하 - 라.
9. 그 리 스 도 의 명 형 상 시 에 만 표 찬 때 에 하 신 대 로 는 기 녘 하 며 찬 양 하 - 다.
13. 빵 과 술 의 인 모 시 지 만 표 찬 때 에 하 신 대 로 는 기 녘 하 며 찬 양 하 - 네.
17. 선 악 의 인 모 시 지 만 표 찬 때 에 하 신 대 로 는 기 녘 하 며 찬 양 하 - 다.
21. 천 사 의 인 모 시 지 만 표 찬 때 에 하 신 대 로 는 기 녘 하 며 찬 양 하 - 라.

2. 정 성 다 해 찬 양 하 라 찬 양 하 고 찬 양 해 도 우 리 능 력 부 족 하 - 다.
6. 성 대 하 다 이 날 축 일 찬 성 체 성 사 제 정 하 심 기 녘 하 는 날 이 로 - 다.
10. 거룩 하 신 말 씀 따 라 빵 과 술 을 의 의 찬 성 하 여 구 원 위 해 봉 헌 한 - 다.
14. 살 은 음 식 피 는 음 료 두 가 지 의 의 찬 성 하 여 구 리 스 도 온 전 하 - 다.
18. 악 인 죽 고 선 인 사 니 함 께 먹 은 사 람 운 명 다 르 고 도 다 르 도 - 다.
22. 이 사 악 과 파 스 카 양 선 조 들 이 먹 은 만 나 이 성 사 의 예 표 로 - 다.

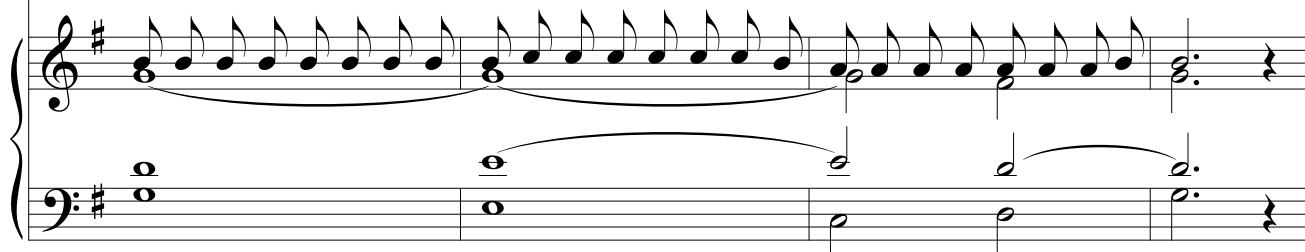
3. 생 명 주 는 천 상 양 식 모 두 함 께 기 녘 하 며 오 늘 특 히 찬 송 하 라.
7. 새 임 금 님 베 품 잔 치 새 파 스 카 새 법 으 로 낚 은 예 식 끝 내 도 다.
11. 모 든 교 우 믿 는 교 리 빵 이 변 해 성 체 되 고 술 이 변 해 성 혈 된 다.
15. 나 님 없 고 갈 림 없 어 온 전 하 신 주 예 수 님 모 든 이 가 모 시 도 다.
19. 나 님 성 체 조 각 마 다 온 전 하 게 주 예 수 님 계 시 움 을 의 심 마 라.
23. 참 된 음 식 착 한 목 자 주 예 수 님 저 희 에 게 크 신 자 비 베푸 소 서.



4. 거룩하온만찬때에열두제자받아모신그빵임이틀림없다.
 8. 새것와서옛것쫓고예표가고진리오니어둠대신빛이온다.
 12. 물질세계넘어서니에감각으로알수없고믿음으로확신한다.
 16. 한사람도천사람도같은주님모시어도무궁무진끝이없네.
 20. 걸모습은조개저도가리키는실체만은손상없이그대로다.
 23. 저희먹여기르시고생명의땅이끼시어영생행복보이소서.



24. 전지전능주 예수님 이세상에죽을인생 저세상에들이시 - 어,



하늘시민되게하고 주님밥상함께있는 상속자로만드소서.

